

SpiritArc株式会社

企業理念

人々のSpirit=魂、本来の自分に目覚めるArc=架け橋になる様な事業をしていきます。
住まいは「癒しや自己治癒」となる場と私たちは考えています。

明日の不安もなく「マイペースに生きる」ことができたらどんなに素敵でしょうか？
それを実現するためには、お金を手にすることが先ではありません。
先ずは自分が満ち足りて生きることだと考えます。

本来の自分を見えづらくさせている社会圧から家に帰り、住まいの場の力で、住み手を癒し、自己治癒させ、
見失いそうになっていた本来の自分に還る場を私たちは創造します。

会社概要

会社名：SpiritArc株式会社

設立年月日：2025年2月5日

資本金：1,000万円

代表取締役：吉川直行

所在地：茨城県つくば市研究学園4丁目6-3

代表挨拶

つくば・土浦でこれまでにない「素敵な暮らし」を

コロナ禍により、リモートワークをはじめとした自由な働き方・暮らし方へのニーズが広がってきています。しかしながら、賃貸暮らしの業界は、従来のスタンダードを前提にした仕組み、慣行に縛られ、変化に対応できずにいます。

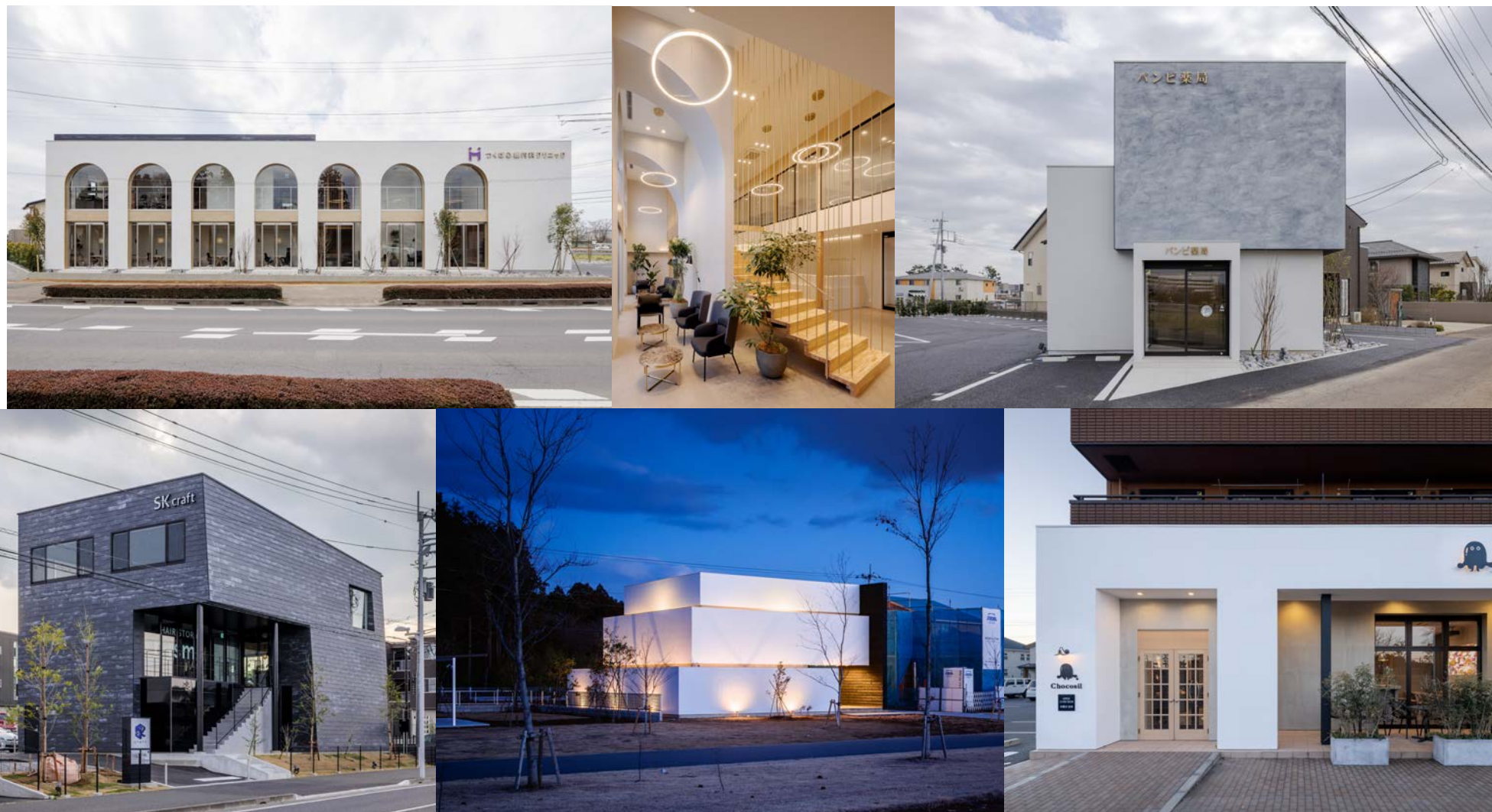
このように大きな転換期に、不動産賃貸業としてSpiritArc株式会社を設立し、従来の吉デザイン設計事務所のデザイン力とかけ合わせ、業界の常識を疑い、固定概念にとらわれない発想から、真の顧客目線に立った「素敵な暮らし」を実現していきます。また、従来であればスクラップアンドビルドで壊されていた、耐用年数でも問題ない建物を環境に配慮した形で利活用することで、持続可能なまちづくりにも貢献してまいります。

両社代表で一級建築士である私はイタリアやニュージーランドに在住経験を持ち、さらに20カ国以上の海外の暮らしを見つめてきました。良品計画時代は無印良品の家で立ち上げメンバーとして事業を軌道にのせ、その後2005年に立ち上げた吉デザイン設計事務所は2008年に都内から諸点をつくば市に移し、現在ではつくば以外に東京、デンマーク、スイスに事務所を置き建築デザインの活動をしています。

吉デザイン設計事務所では住宅を中心に、近年つくば市研究学園エリアにおいて多くの人の反響を頂いた「つくば心療内科クリニック」「SKクラフト本社屋ビル」「Chocolate&Cafe Chocosil」などもデザインさせていただきました。

私の強みであるデザイン力を不動産賃貸業に活かし、まずは、生まれ故郷である土浦、学生時代を過ごしたつくばに住まう人々に「賃貸で素敵な暮らし」を提供していき、つくば・土浦で「ちょっと素敵な賃貸暮らし」ならまずはSpiritArcに相談しようという存在になりたいと考えています。

吉デザイン設計事務所つくば市内設計実績一例



SpiritArcで見つかる こだわりの賃貸暮らし

賃貸だと、都内のように素敵で満足のいくお部屋探しがつくば・土浦でできないと思いませんか。
SpiritArcは、心地よく暮らせる、つくば・土浦ではあきらめていた「ちょっと素敵」なお部屋を提供します。

素材を感じる

ほんものの木材を使用した無垢床、
壁のモルタルやタイル、
賃貸でも、素材を感じる暮らしを楽しめます。

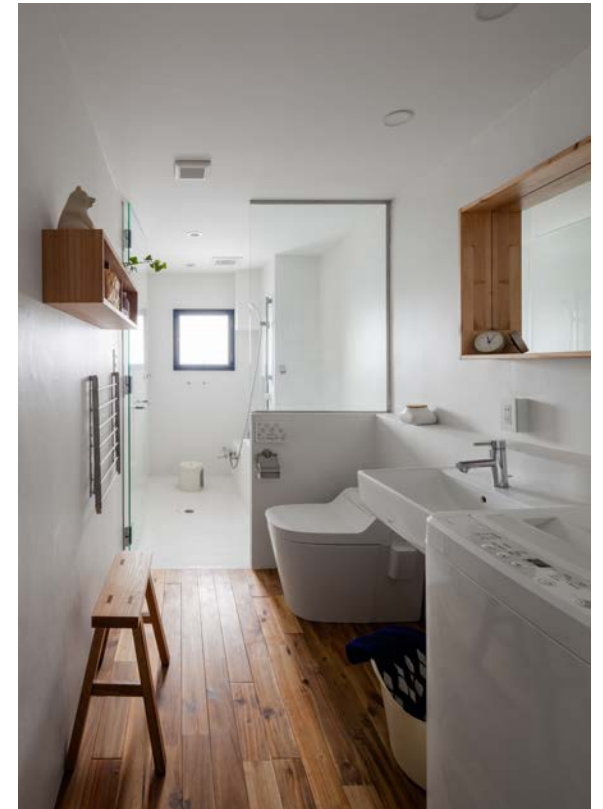
築55年をリノベーションした例→

お手頃さを叶えるリノベーション

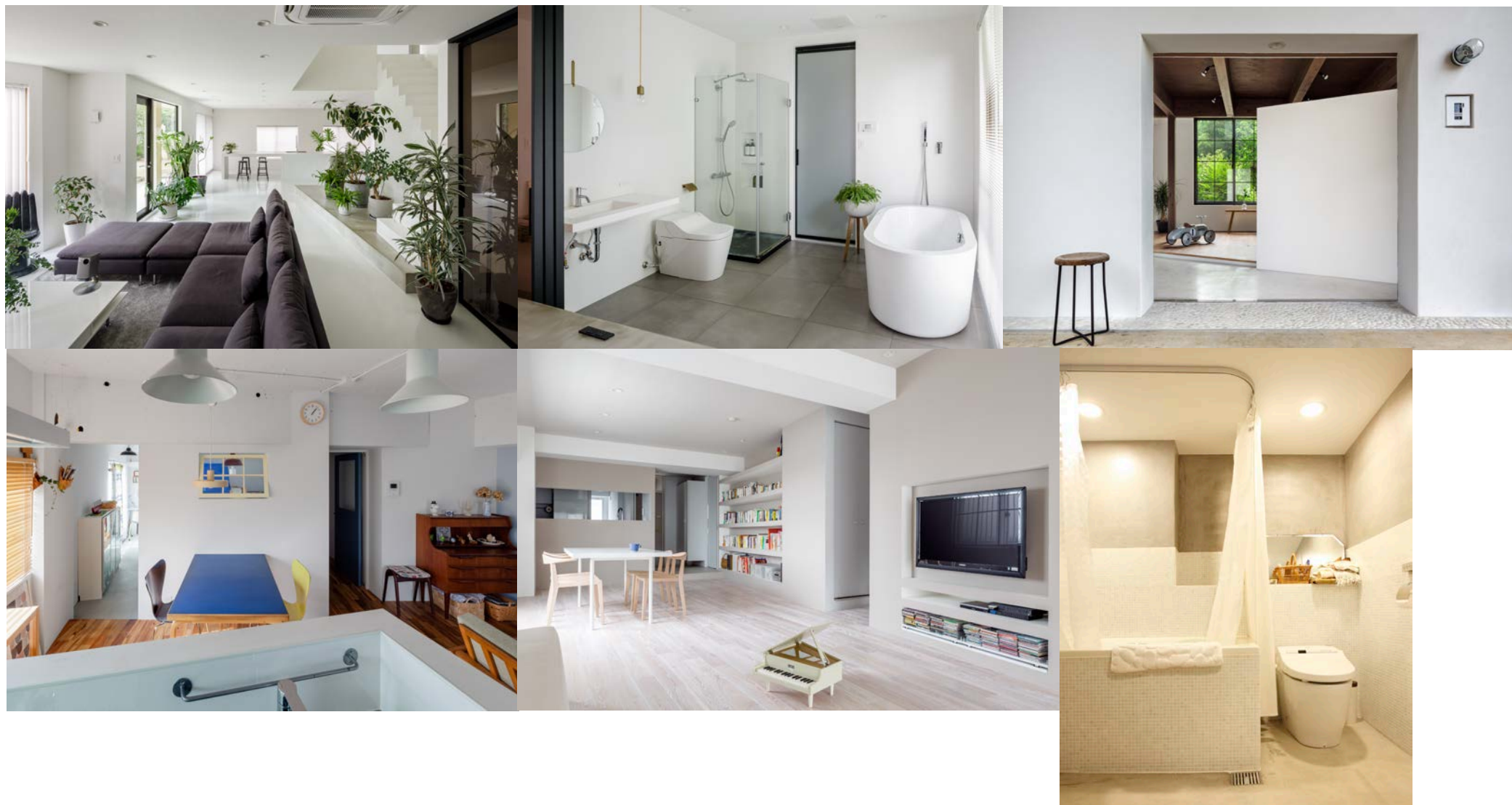
1980～1990年代に建てられた中古アパートを中心に購入を予定しています。
ちょっと寒かったり、共用部に古さを感じたりと、完璧ではありません。
だけどその分、新築よりも家賃を抑えて、心地よい空間に住むことができます。

暮らしを灯すパーツたち

キッチン、洗面台、玄関タイル、照明…
毎日使う場所だから、使い心地の良さはもちろん、無駄のないモダンなデザインにこだわりました。
料理をする、お風呂に入る、階段を上る…
毎日の何気ない生活が、住み手にワクワクと新しい発見を届けるお部屋です。



吉デザイン設計事務所築30～50年リノベーション設計実績一例



今後のビジネスの展開

中古アパートをリノベーションし不動産価値をあげた賃貸経営を2年間で5棟（30～50室）以上を目標に展開

新築賃貸アパートメントの立案から賃貸経営

不動産仲介業（他事業者の素敵物件も取り扱う）

空きビル空きテナント、古民家をリノベーションし不動産価値を向上させる

中古一戸建てをリノベーションしたシェアハウスの立案から運営（筑波大生など）

ひと月毎に好きな時に暮らす場所を自由に選べるサブスク賃貸アパートの運営

リノベーションによりサウナ、コワーキング、共有ラウンジや居酒屋を併設した賃貸

アパートの立案から運営

他の不動産賃貸業者のリノベーション設計業務

